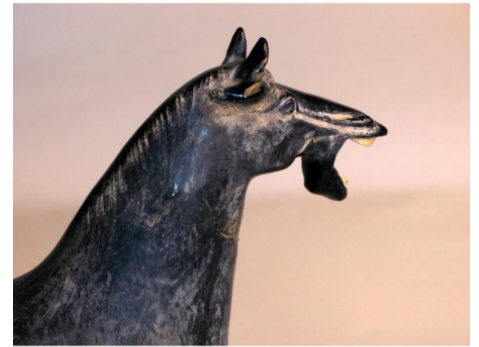


Mingqi-Keramik Tang Pferd



Preis : 225,00 €

Features

Artikel-Nr. : GT-307

Größe : H. 37 x T. 11 x B. 40 (cm)

Material : Töpferwaren

Herkunft : China - Hong Kong

Beschreibung

Dieses Stück ist eine Replik eines Tang-Pferdes n "sancai"-Porzellan. Während dieser Zeit waren die Themen in der Regel Pferde und Kamele. Die Tang-Keramik stammt aus Ausgrabungen in der Region von Xian und Luo Yang, zwei wichtigen Städten entlang der Seidenstraße, unter der Tang.